

savvius Omnipeek®

ネットワークをリアルタイムに解析
パフォーマンス診断や詳細なパケット解析を強力に支援



パケットレベルでは「通信が遅い！」の原因を特定しづらい

有線LAN/無線LANに限らず、「通信が遅い！」というようなネットワークパフォーマンスのトラブルの原因をパケットレベルで見つけることは高度な解析技術を必要とします。



savvius
Omnipeek. なら...

- ✓ 高性能の解析機能でリアルタイムにネットワークの状態をグラフやリストで可視化
- ✓ 解析結果からパケットを簡単に抽出
- ✓ トラブルシュートにかかるコストを大幅に削減

ダッシュボードと統計情報でネットワークを可視化し異常を発見

- » 急激なネットワーク利用率の変化
- » 禁止アプリケーションの通信による通信の圧迫

などのトラブルは、グラフで見れば一目瞭然！
原因調査を時間をかけずに簡単になります。



ダッシュボード機能

- » ネットワークダッシュボード
- » アプリケーションダッシュボード
- » Voice & Videoダッシュボード
- » Compassダッシュボード

主な解析機能

- » 統計サマリー
- » ノード解析
- » プロトコル解析
- » アプリケーション解析
- » ロケーション解析
- » WLAN解析
- » チャンネル解析
- » シグナル解析
- » フロー解析
- » Webトラフィック解析
- » コール解析 (Voice)
- » メディア解析 (Video)

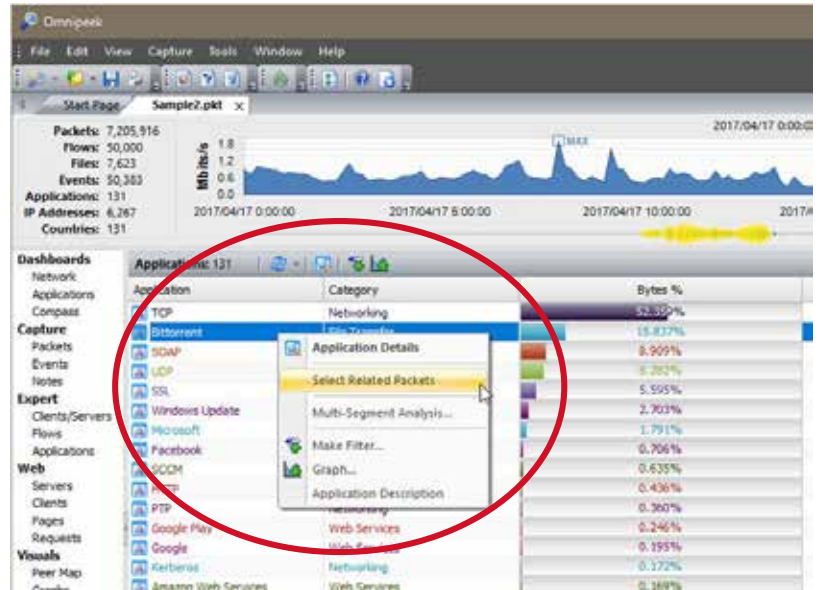
詳細な調査も統計情報からパケット簡単抽出

パケットでより詳細に解析する場合も、統計情報から関連するパケットをマウス操作で簡単に抽出

複雑な構文のコマンドは一切不要！

パケット抽出できる解析項目

- » Source
- » Destination
- » Source and Destination
- » VLAN
- » Protocol
- » Port
- » Application
- » Flow ID
- » Event Source
- » Client
- » Server
- » Client and Server
- » Request
- » Response
- » Request and Response
- » Channel and Band
- » Source Country
- » Destination Country
- » Source and Destination Country
- » Call
- » Caller
- » Callee
- » Media Flow



Savvius Omnipeek シリーズラインナップ

savvius
Omnipeek.
Enterprise

Omnipeekのすべての機能を搭載したハイエンドエディション。サービスプロバイダのサービス技術者/音声解析技術者/ネットワーク製品開発者向け。

savvius
Omnipeek.
Professional

スモールビジネスや企業の部署での利用に適したスタンダードエディション。情報システム/フィールドサービスエンジニア向け。

Savvius Omnipeek 対応無線LANアダプタ

USBタイプ



NETGEAR
A6210-100JPS

802.11ac 2ストリームのパケットキャプチャ対応
802.11n/acでLDPCの通信に対応
複数本接続による同時キャプチャ

アクセスポイントタイプ



Cisco Systems
AIR-CAP3702E-Q-K9
AIR-CAP3702I-Q-K9

802.11ac 3ストリームのパケットキャプチャ対応



Aruba Networks
AP-225

802.11ac 3ストリームのパケットキャプチャ対応

機能制限なし10日間無償評価版提供中

Omnipeekの充実した機能を無償評価版で是非お試しください。

無線LANキャプチャ評価用にUSBアダプタの貸出しも行っております。



株式会社 **ディアイティ**
ネットワークソリューション事業部

〒135-0016 東京都江東区東陽三丁目23番21号 プレミア東陽町ビル
TEL : 03-5634-7651
E-mail : info@dit.co.jp
URL : http://www.dit.co.jp/