

ネットワーク解析アプリケーション

savvius  
Omnipliance®

## パケットデータを最大限に活かす 最適なハードウェアと充実の解析機能



高速ネットワークでパケットが記録できるだけでは意味がありません。  
必要な情報が確実に記録されていて、且つ容易に解析できて初めて  
パケットは意味のあるものになります。

Savvius Omnipliance シリーズは、ネットワーク解析をするのに必要な  
キャプチャ機能をはじめとしたハードウェアと、記録したパケットを  
最大活用できる充実した解析ソフトウェアを備えたバランスの取れた  
アプリケーションソリューションです。

# トラブルシュー트에必要なパケットを保持できる大容量ストレージ

ネットワークトラブルの原因究明には、少なくとも約1日分の  
パケットデータを保持する必要があります。

これは、10GbE 全二重ネットワークの通信(\*)をキャプチャして記録する場合、1日で **約62TB** のストレージ容量が必要になります。

※ 平均トラフィック量70%、実稼働10時間の場合



savvius  
**Omnipliance**. なら...

savvius  
**Omnipliance**.

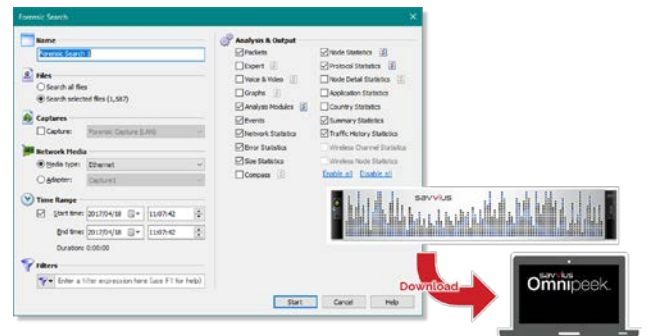


## 最大192TB

約3日間のパケットデータを  
保持可能！

## パケットを最大限に活かす解析機能

- ✓ パケットを記録しながらリアルタイムで解析し、ネットワークの状態を可視化
- ✓ Expert解析機能でネットワークの異常を自動的に評価
- ✓ Forensic Search機能で膨大なパケットデータから必要なパケットをすばやく簡単に抽出と同時に自動解析
- ✓ Savvius Omnipeekとのシームレスな連携で、パケットのコピーもネットワーク経由で簡単



## ラインナップ

	Omnipliance T300	Omnipliance M200	Omnipliance C100
筐体ユニット数	2U	2U	1U
内蔵SASストレージ (パケット保存領域)	48TB / 96TB	32TB / 48TB	8TB / 16TB
パケット保存領域対応RAID	RAID 0 / 6	RAID 0 / 6	RAID 0 / 10
対応Network Adapter Cards	1G / 10G / 40G	1G / 10G	1G / 10G
オプション	Extended Storage 96TB	-	-



株式会社 **ディアイティ**  
ネットワークソリューション事業部

〒135-0016 東京都江東区東陽三丁目23番21号 プレミア東陽町ビル  
TEL : 03-5634-7651  
E-mail : info@dit.co.jp  
URL : http://www.dit.co.jp/